



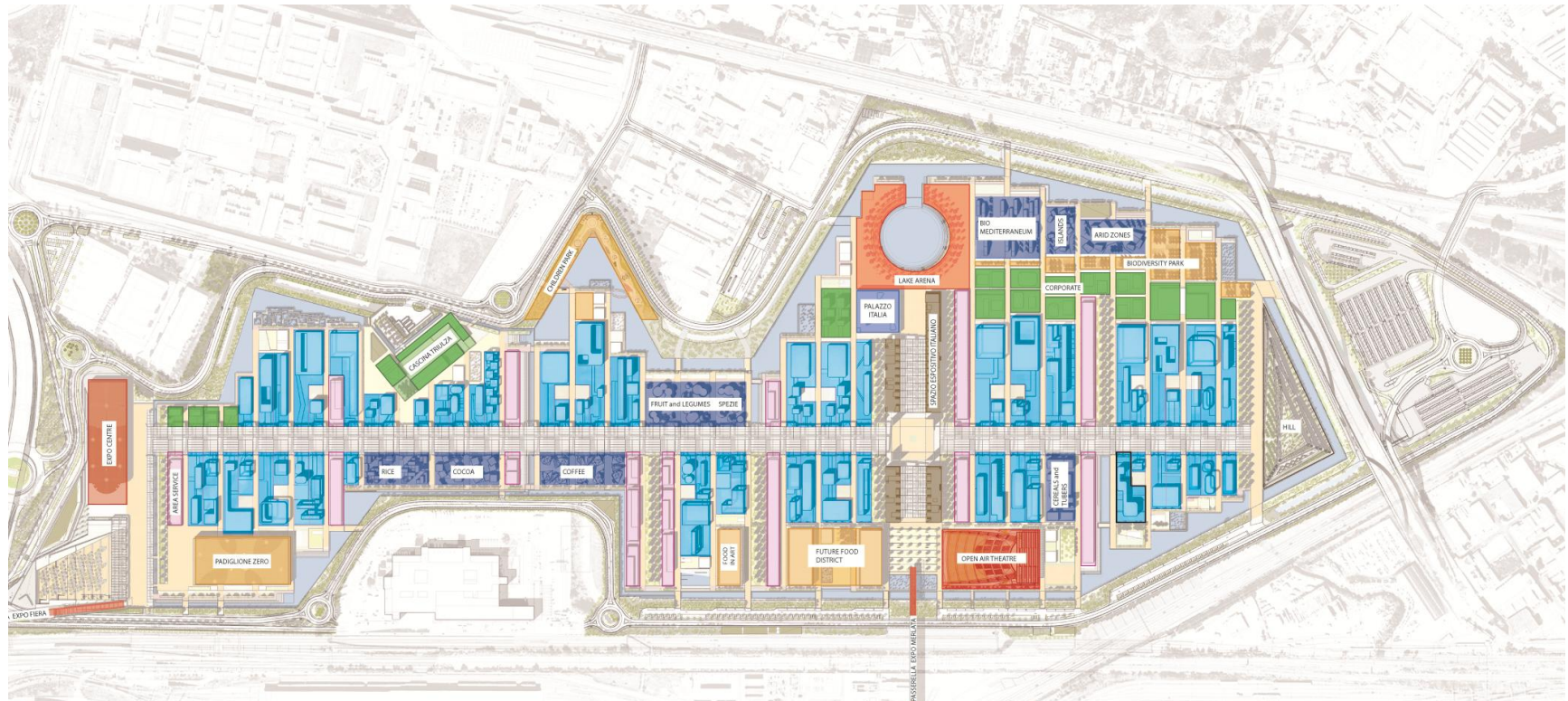
ITALIA
EXPO MILANO 2015









Allegato 4

Il Sito Espositivo

935.595 mq di area totale

141 Paesi partecipanti

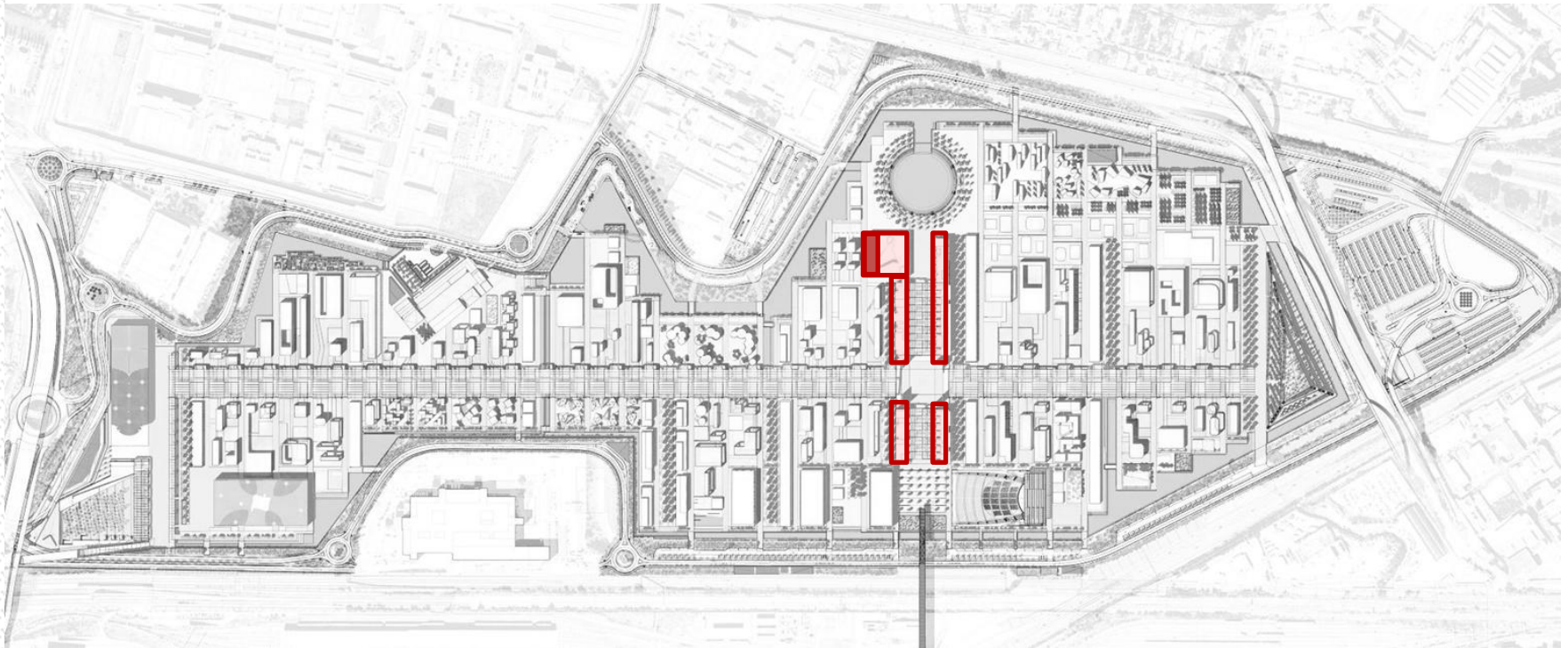




- | | | | |
|----------------------------------------------------------------------------------------------------|------------------------------------------------------------------------------------------------------------|--------------------------------------------------------------------------------------------------------|------------------------------------------------------------------------------------------------------------------|
|  AREE TEMATICHE |  PARTECIPANTI UFFICIALI |  AREE DI SERVIZIO |  PARTECIPANTI NON UFFICIALI |
|  AREE EVENTI |  CLUSTER |  PALAZZO ITALIA |  CARDO |



Padiglione Italia

Localizzazione nel Sito Espositivo



-  Ristorante
-  Padiglione Italia



Padiglione Italia

La Partecipazione Italiana a Expo Milano 2015 è organizzata nell'area del **Cardo**, uno dei due assi perpendicolari che, insieme al Decumano, struttura la griglia del masterplan di Expo Milano 2015.

Così come il Decumano rappresenta e ospita i Paesi Partecipanti, il Cardo è il luogo dove il visitatore può vivere, all'interno e lungo una serie di spazi innovativi, compositi, accessibili e di intrattenimento tematico e culturale, un'esperienza altamente qualificante del tema "Nutrire il Pianeta, Energia per la Vita".

In particolare la Partecipazione Italiana, riassunta nella definizione di Padiglione Italia, si sviluppa secondo due diverse modalità alle quali corrispondono due organizzazioni spaziali differenti: **gli spazi del Cardo e Palazzo Italia**.

I manufatti e gli spazi aperti che si affacciano sull'asse del **Cardo** - un viale pavimentato e coperto da tende, largo 35 metri e lungo 325 metri che congiunge la Piazza d'Acqua a nord con la piazza della Via d'Acqua a sud - ospitano una molteplicità di attività espositive ed istituzionali che vogliono rappresentare la varietà e la ricchezza dell'Italia, delle diverse identità riconoscibili nei suoi territori, delle istituzioni locali, dei paesaggi, dei prodotti e delle culture.



Padiglione Italia

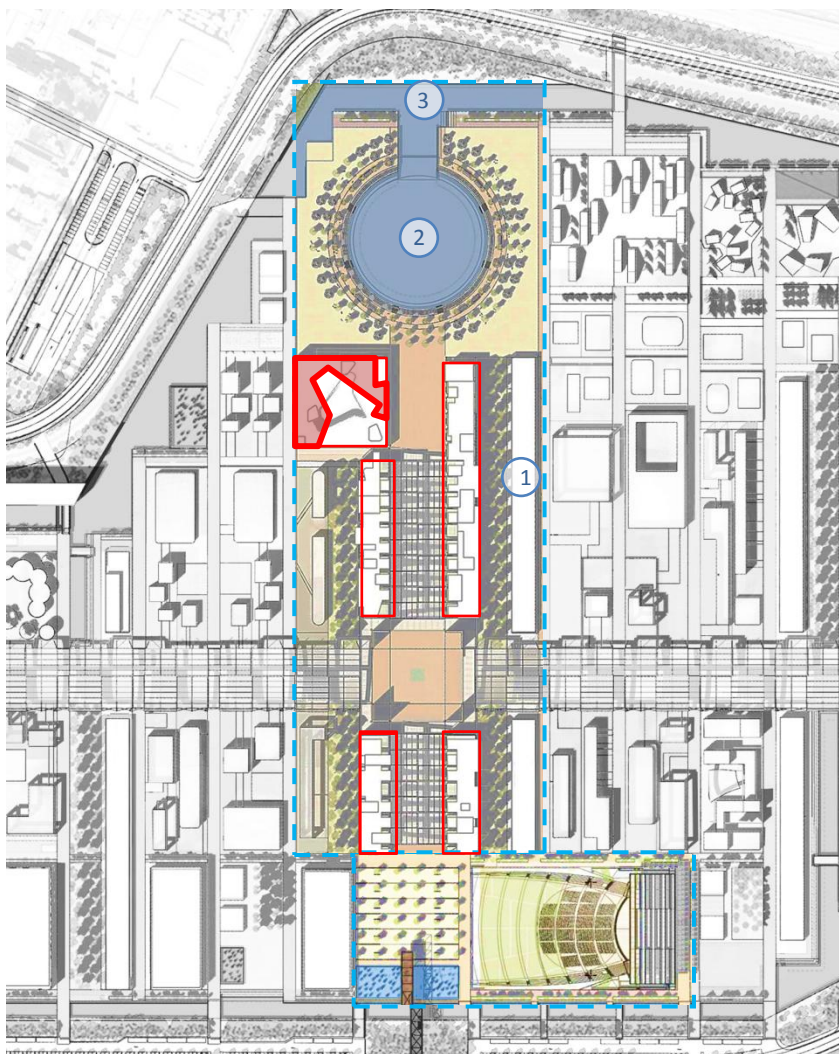
A nord-ovest del Cardo è situato **Palazzo Italia**, un elemento di straordinaria rilevanza nel Sito Espositivo, perché destinato a luogo istituzionale e di rappresentanza dello Stato e del Governo Italiano; il Palazzo si rivolge verso la Piazza d'Acqua, spettacolare scenario per eventi e area di accoglienza e sosta per i visitatori.

Sono stati inoltre riservati, nella parte settentrionale del Cardo che si rivolge alla Piazza d'Acqua, spazi istituzionali, espositivi e di rappresentanza per **istituzioni europee**; la posizione di questi spazi, di fronte a Palazzo Italia e strettamente connessi con il sistema del Cardo, evidenzia in modo simbolico la stretta relazione tra l'Italia e l'Europa.

Il punto d'incontro dei due assi e virtuale centro dell'intero Sito è **Piazza Italia**, che diventa anche simbolicamente il luogo dove il mondo incontra l'Italia, spazio che per la sua dimensione (74m x 74m) e posizione è luogo di transito e scambio adatto ad accogliere eventi temporanei organizzati da Expo 2015, dai Partecipanti e dalle realtà italiane.



Localizzazione nel Sito Expo



① Area Service



② Lake Arena

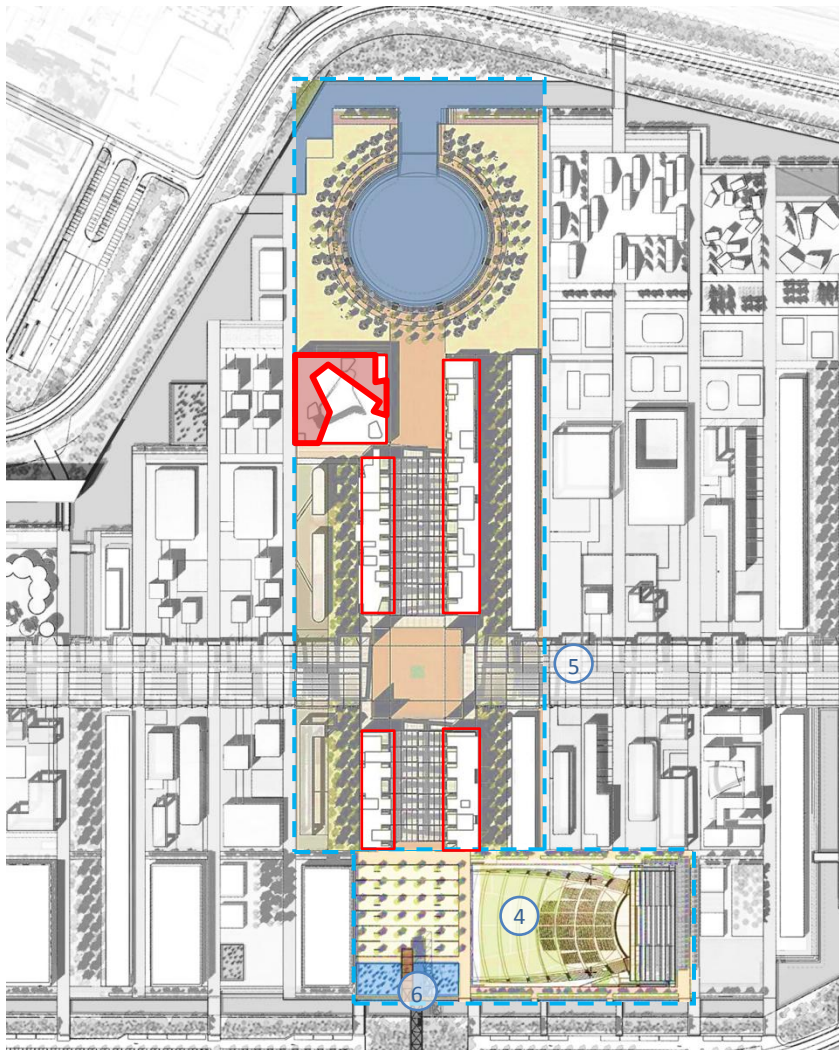


③ Canale



 Padiglione Italia
 Ristorante

Localizzazione nel Sito Expo



④ Open Air Theater



⑤ Decumano



⑥ Passerella pedonale



Padiglione Italia

Ristorazione

Il progetto architettonico

Il progetto del Padiglione Italia è il risultato di un **concorso internazionale di progettazione** aggiudicato da Expo 2015 S.p.A. nell'Aprile 2013.

Il raggruppamento costituito da **Nemesi & Partners S.r.l.**, **Proger S.p.A.**, e **BMS Progetti S.r.l.** di Milano ha proposto un progetto che si presenta come una **"foresta urbana"**, in cui l'architettura assume, attraverso la propria pelle ed articolazione volumetrica, le sembianze di una foresta in cui il visitatore potrà immergersi e scoprire una suggestiva architettura-paesaggio.

Il progetto di **Palazzo Italia** si costruisce come **una comunità riunita attorno alla sua piazza**: è il vuoto che accoglie il fulcro simbolico dello spazio espositivo e che dà forma ai volumi dell'architettura. L'articolazione volumetrica del progetto di Palazzo Italia è basata su quattro blocchi principali, organizzati intorno ad un vuoto-piazza centrale coperto da una suggestiva struttura vetrata che ospitano le macro funzioni principali: Area espositiva, Auditorium, Uffici e Sale riunioni.

Il progetto sviluppa l'idea di un organismo architettonico il più possibile energicamente indipendente, in cui è garantito al massimo **l'equilibrio tra produzione e consumo d'energia**.



Gli spazi del ristorante

L'area Ristorante è posizionata **nell'area Ovest del 4° piano di Palazzo Italia**.

Lo spazio costituisce la naturale **conclusione del percorso espositivo** che termina al piano 3° e il **completamento degli uffici di rappresentanza istituzionale** che si trovano sullo stesso livello.

Gli spazi si affacciano sulla suggestiva piazza centrale e sono coperti dalla **copertura vetrata** scenografica, che permette il passaggio della luce naturale.

I locali di servizio (cucina, spazi per gli addetti, locale lavaggio) sono collocati sul lato ovest del ristorante; **la loro organizzazione spaziale e funzionale potrà essere ottimizzata** di comune accordo dal Concessionario e dal Concedente.

L'area Ristorante, oggetto della Concessione, verrà **fornita completa di opere civili, impianti, arredi e attrezzature di cucina**, mentre saranno a carico del Concessionario le forniture per la cucina e le suppellettili necessarie allo svolgimento dell'attività di ristorazione e di catering.

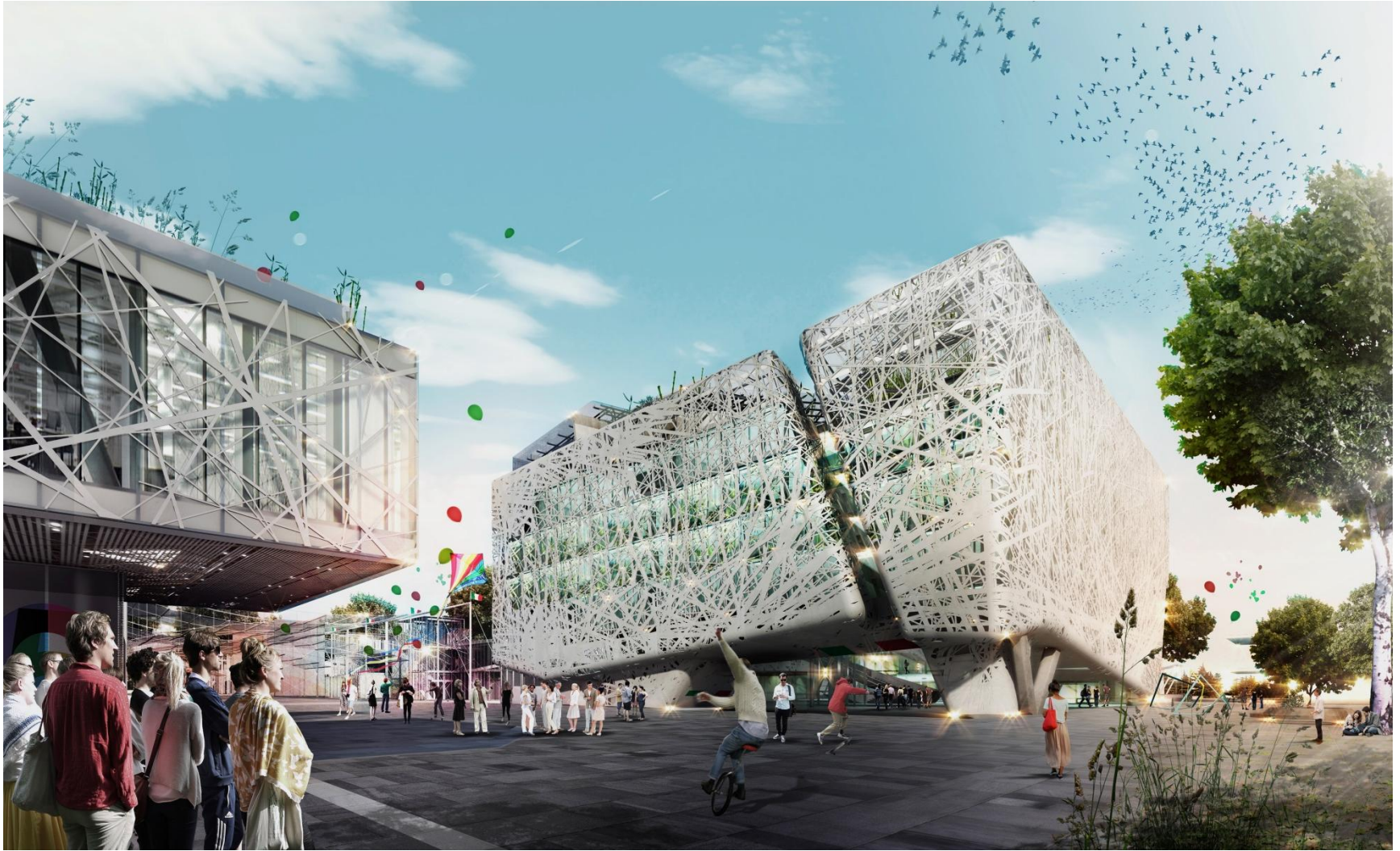
Al **piano +5** (soppalco, + 26,40 m), è prevista un'ulteriore sala ristorante con superficie pari a circa 80 mq.

Al **piano interrato** sono disponibili minimo 120 mq di area deposito.

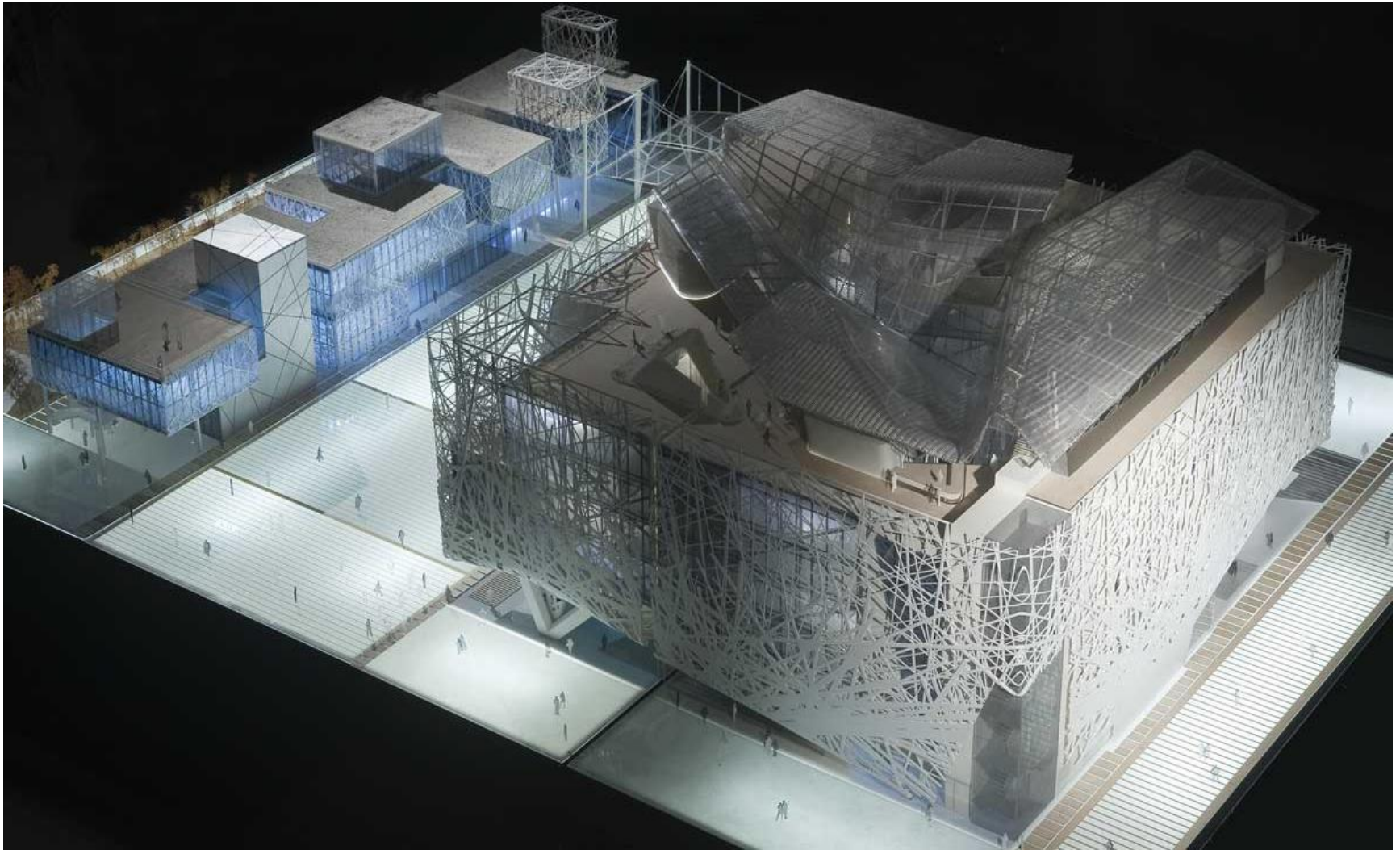
La **terrazza in copertura** (quota + 23,90 m) è uno spazio aperto, attrezzato con allacci alla rete idrica e elettrica, in parte attrezzata con aree verdi e in parte coperta dalla vela vetrata che costituisce la chiusura dell'edificio.



Padiglione Italia



Padiglione Italia



Padiglione Italia

Gli spazi

Palazzo Italia
9700 mq

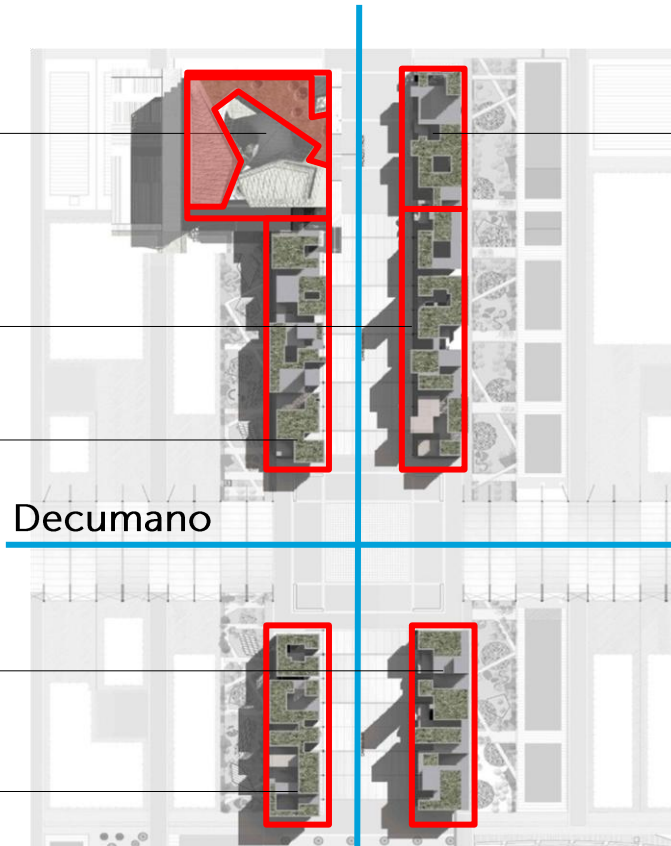
Cardo Nord Est
3800 mq

Cardo Nord Ovest
2200 mq

Cardo Sud Est
1500 mq

Cardo Sud Ovest
1500 mq

Il Padiglione
dell'Unione Europea



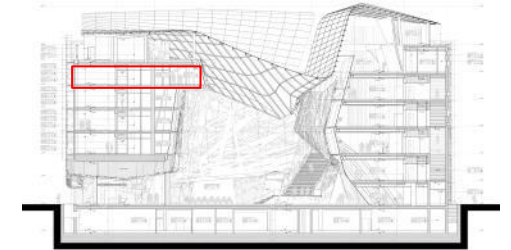
Decumano


Cardo

 Ristorante e Terrazza

Palazzo Italia

Pianta piano quarto

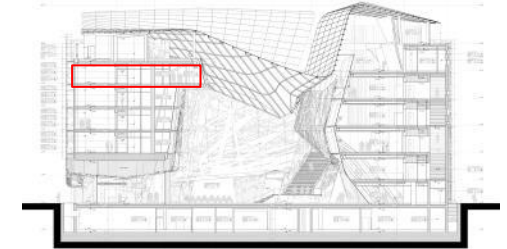
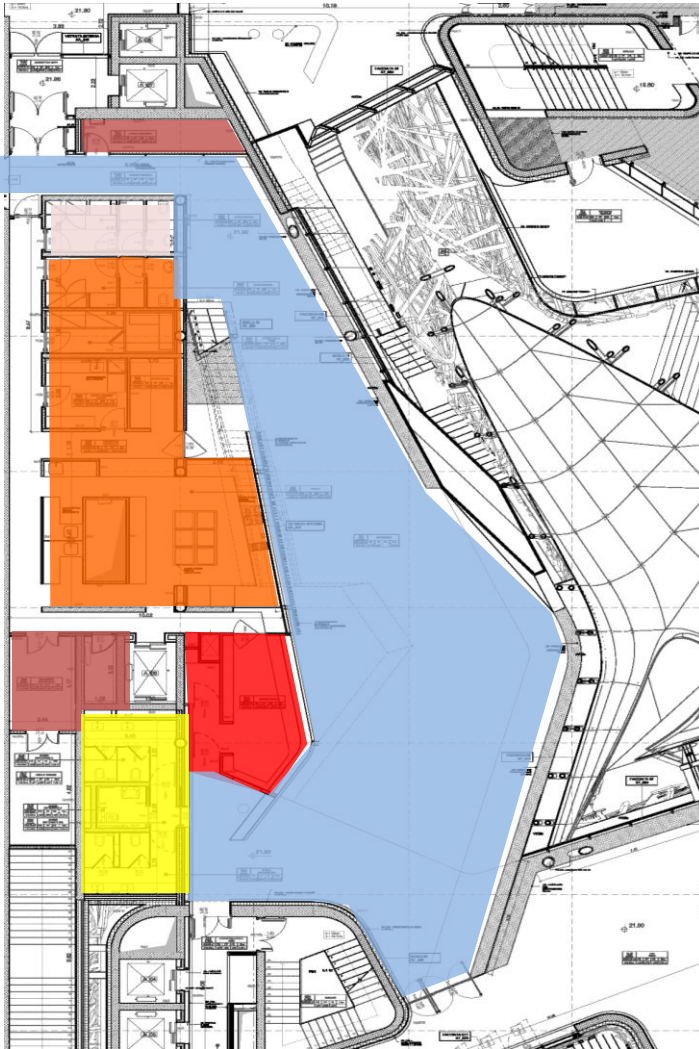








 Area ristorante

Le planimetrie degli allegati 4 e 5 non riportano arredi e attrezzature che verranno definiti e forniti da Padiglione Italia in accordo con il concessionario.

Palazzo Italia

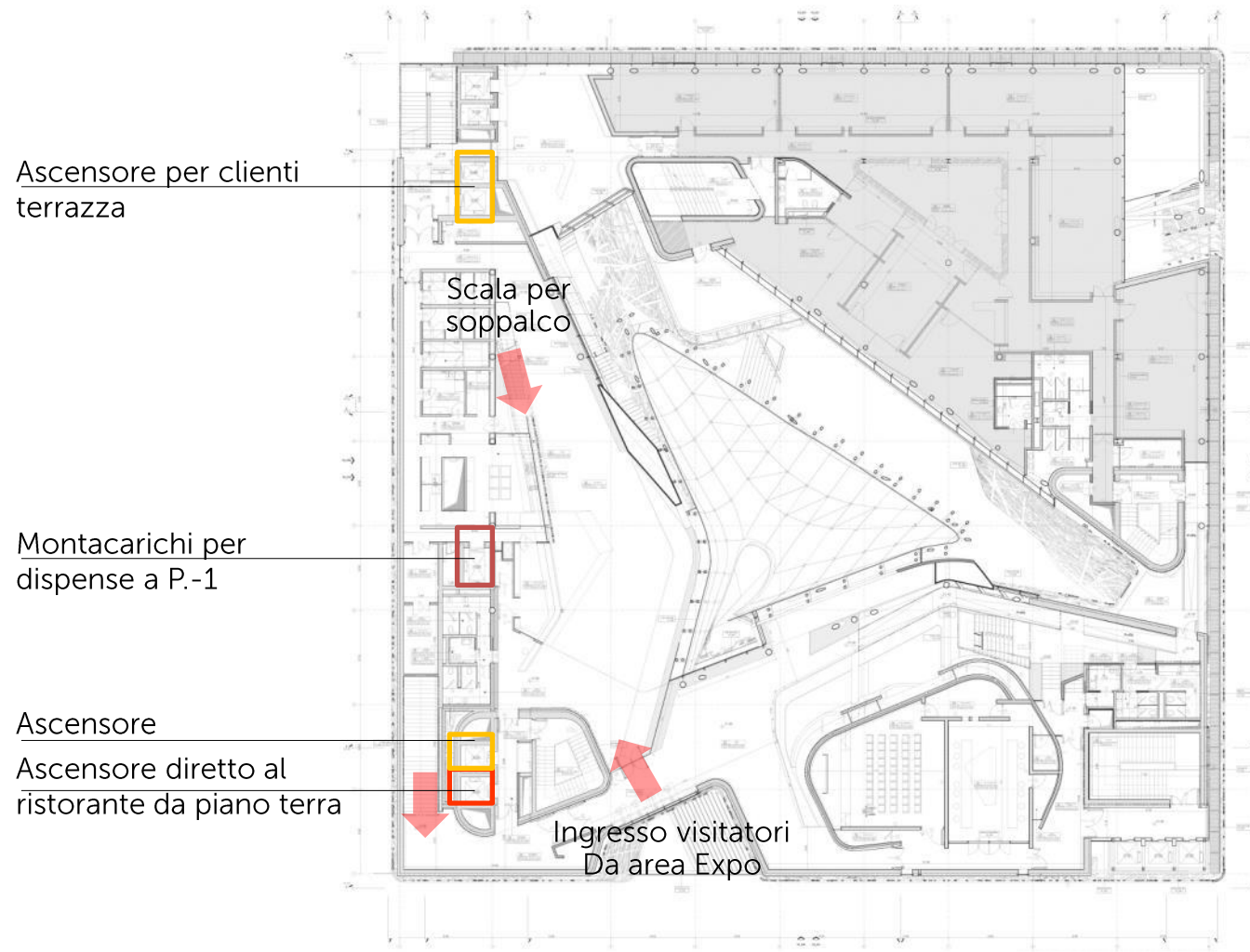
Pianta piano quarto



-  Sala ristorante
215 m²
-  Cucina
88 m²
-  Deposito giornaliero
20 m²
-  Cella frigorifera
10 m²
-  Servizi per il personale
24 m²
-  Servizi per i visitatori
23 m²

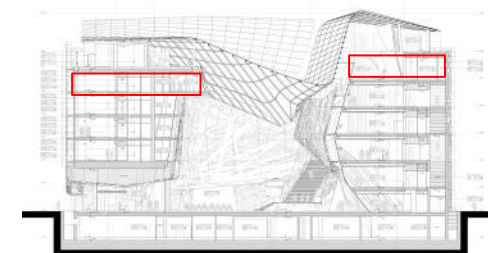
Palazzo Italia

Pianta piano quarto - Flussi



Palazzo Italia

Pianta piano quinto



Ristorazione
80 m²

Terrazza per eventi
440 m²

Le planimetrie non riportano arredi e attrezzature che verranno definiti e forniti da Padiglione Italia in accordo con il concessionario.

Palazzo Italia

Pianta piano quinto

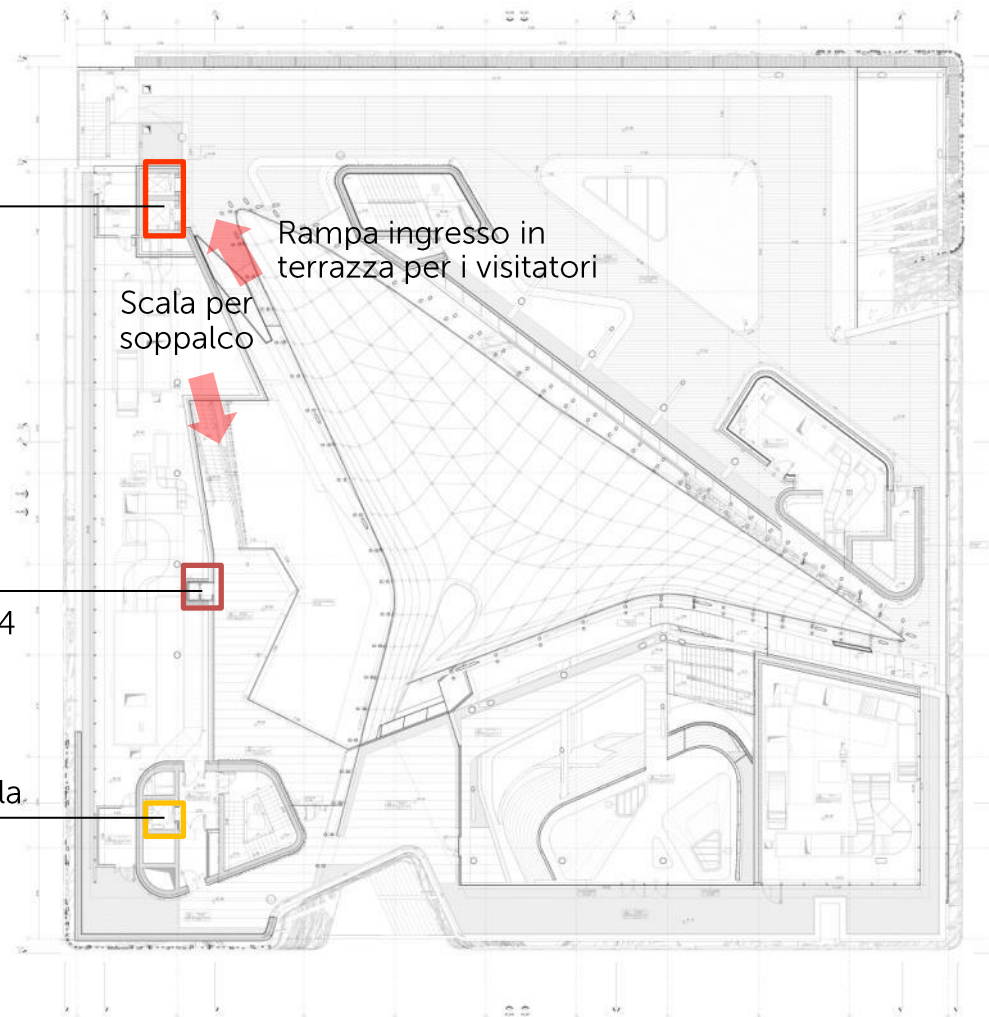
Ascensore per
clienti terrazza

Scala per
soppalco

Rampa ingresso in
terrazza per i visitatori

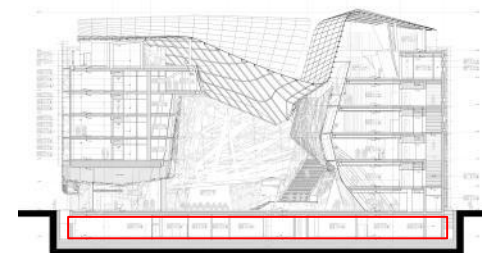
Montacarichi da
sala ristorante P.4

Ascensore da sala
ristorante P.4



Palazzo Italia

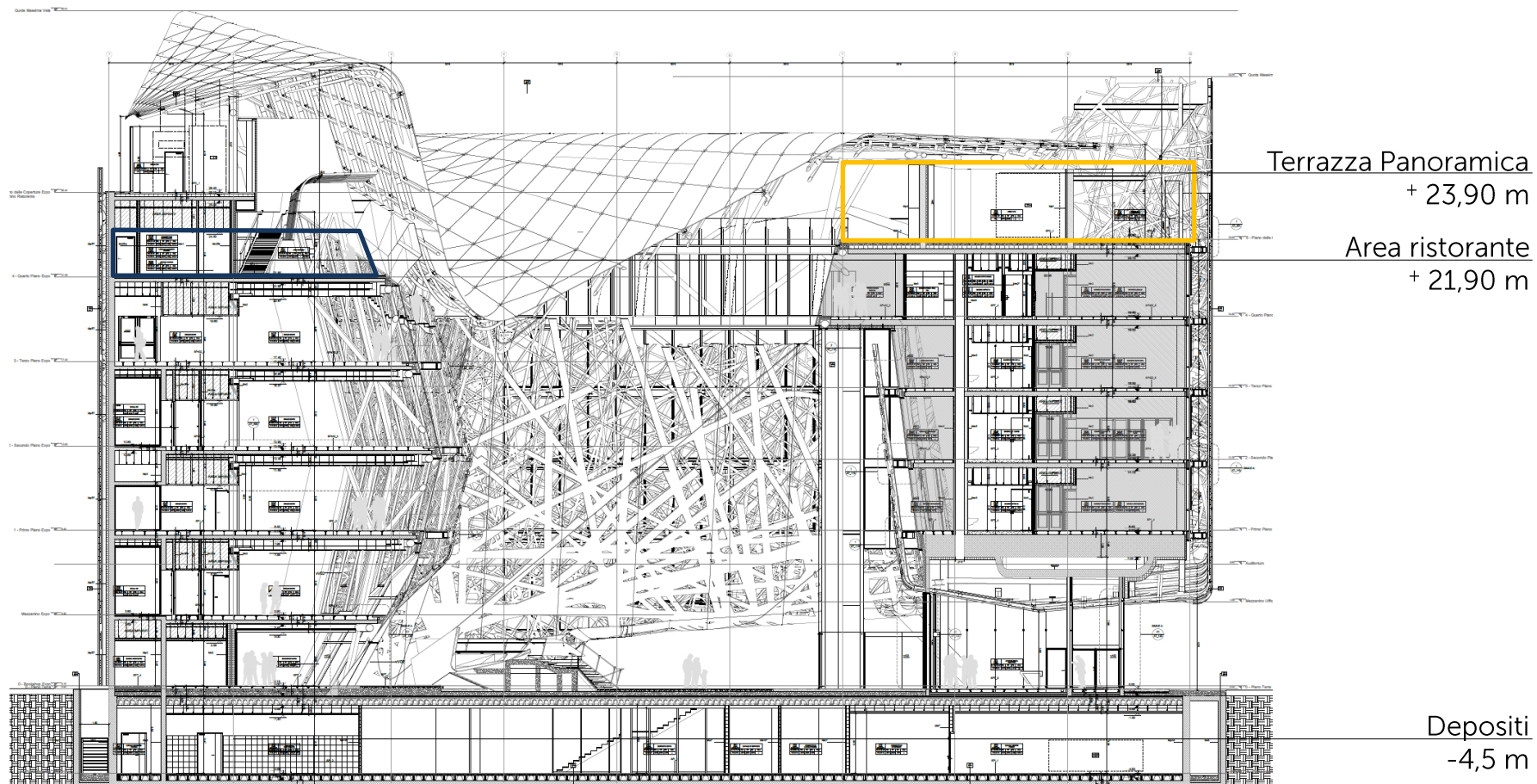
Pianta interrato



Deposito Ristorante
Minimo 120 m²

Palazzo Italia

Sezione





ITALIA

EXPO MILANO 2015

www.padiglioneitaliaexpo2015.com



CAMERA DI
COMMERCIO
MILANO

Milano



Comune
di Milano



Provincia
di Milano



Regione Lombardia

